



mieszkaj
w mieście

OSIEDLE WIZJONERÓW

HI HENNIGER
INVESTMENT

www.mieszkajwmiescie.pl

50°05'
09.9"N
19°53'
00.5"E

KRAKÓW
BRONOWICE MAŁE



MIASTO

Przestrzeń miasta jest przestrzenią społeczną.

Współczesne miasto to nie tylko siedziby wielkich firm i centra biznesu. To przede wszystkim miejsca do mieszkania, żywe i świadome, pełne wspólnych przestrzeni i obywatelskiej partycypacji. Miasta, które wypełnia twórczy zamęt i klasa kreatywna. Miejsca, które rozrastają się w sposób przemyślany i zrównoważony, pełne ogrodów, odnawialnej energii, sportu oraz aktywnych społecznie mieszkańców w każdym wieku.





mieszkaj w mieście

Budujemy nowy fragment miasta, czyli samowystarczalne osiedle mieszkaniowe o różnorodnej zabudowie i bogatej strukturze usług towarzyszących, stanowiące nową dzielnicę miasta Krakowa.

Tworzymy nowoczesne i świadome osiedle „jutra”, zorientowane na człowieka i jego potrzeby.

Współczesne miasto to przede wszystkim miejsce do mieszkania.

W obrębie osiedla powstanie zabudowa mieszkaniowa o bardzo zróżnicowanej strukturze i wielkości oraz zabudowa biurowa. Znajdą się tam zarówno duże budynki wielorodzinne, jak i kameralne wille miejskie oraz domy wolnostojące.

Część biurowo-usługowa o miejskim charakterze połączona będzie pasażem handlowym z wewnętrznym placem o charakterze parkowym.



mieszkańcy współczesnego miasta

Dzięki masowemu przepływowi informacji wiemy o świecie więcej. Jesteśmy mobilni, wykształceni i otwarci. Wiemy, że można żyć inaczej. Sami decydujemy o naszym życiu. Lubimy spotykać się ze znajomymi, kupujemy warzywa po sąsiedzku i odzież od lokalnych projektantów. Wolimy używać i dzielić się, posiadanie nie jest dla nas już tak istotne.

„Miasto to długotrwały proces, w którym główną rolę odgrywają mieszkający w nim ludzie. Budynki im się tylko przyglądają”.

(Jan Gehl)

Mieszkając w mieście, nie chcemy być samotni, kładziemy coraz większy nacisk na kontakt z drugim człowiekiem. Nadchodzi renesans lokalności. Wspólnoty sąsiedzkie, stowarzyszenia, grupy przyjaciół i znajomych zapewniają nam brak nudy i poczucie bezpieczeństwa, tak ważnego w odniesieniu do naszej najbliższej grupy, jaką jest rodzina. Świadomie budujemy nasze społeczności i robimy to w trosce o komfort wszystkich ich członków. Chcemy mieszkać w miejscu, które nasza najmniejsza ze społeczności będzie wspólnie i bez wahania nazywać domem.



miejsce wielu możliwości

Wielkomiejski pośpiech i tempo życia miasta – dla jednych katalizator działań, dla innych trudna codzienność. Wiemy, jak cenny jest czas i jak ważna jest bliskość niezbędnych usług. Dlatego zaprojektowaliśmy osiedle samowystarczalne, gwarantujące dostęp do wszystkich usług podstawowych typu: przedszkola, żłobki, apteki, punkty medyczne, sklepy, banki.

Wiemy, jak cenny jest czas i jak ważna jest bliskość niezbędnych usług.

Dbamy również o obecność zaplecza gastronomicznego, kawiarni, salonów fryzjerskich czy, kosmetycznych, klubów fitness, siłowni i innych elementów miejskiej infrastruktury podnoszących komfort życia. Oferta lokali usługowych na MWM staje się coraz bogatsza.





WSPÓLNOTA

Zagrożeniem w mieście jest szeroko pojęta anonimowość jednostki.

Budując MWM, nie budujemy jedynie mieszkań. Tworzymy wygodne i ciekawe miejsce do życia z dobrze zaprojektowaną i zagospodarowaną przestrzenią, która ma ułatwić budowanie więzi społecznych i zwiększyć poczucie bezpieczeństwa. Przyświeca nam idea wspólnoty i współdzielenia.

Zobacz nasz film:
„Wspólnota”.

<https://youtu.be/woh52IKXA-8>





ETAP WIZJONERÓW (budynek D)



MWM powstaje z myślą o przyszłości.



TRANSPORT I EKOLOGIA

Oszczędność czasu to zarówno dostęp do wszystkich usług w miejscu zamieszkania, jak i szybkie i wygodne środki transportu. Obecnie miasta borykają się z problemem zakorkowania, smogu i brakiem miejsc parkingowych. Z myślą o usprawnieniu komunikacji oraz w trosce o środowisko miasta stawiają na ekologiczne formy transportu, takie jak samochody elektryczne, rowery, pociągi.

MWM powstaje z myślą o przyszłości. Wiemy, że samochody elektryczne, mimo że jeszcze rzadkie w Polsce, już za chwilę staną się codziennością. Dlatego na naszych parkingach istnieje możliwość montażu gniazd do ich ładowania. Jednocześnie uwalniamy przestrzeń osiedla od samochodów, oddajemy ją pieszym i przeznaczamy na tereny zielone.

Samochody sprowadzamy pod ziemię, zapewniając w zabudowie mieszkaniowej parkingi podziemne dla ok. 2500 aut. Stawiamy na ekologię oraz inteligentne formy transportu. Dzięki pobliskiemu przystankowi Szybkiej Kolei Aglomeracyjnej dojazd z osiedla MWM do centrum Krakowa, a także lotniska Balice zajmuje zaledwie kilka minut. Promujemy również jazdę rowerem, zapewniając trasy oraz stacje rowerowe na obszarze osiedla.

Oszczędność czasu to zarówno dostęp do wszystkich usług w miejscu zamieszkania, jak i szybkie i wygodne środki transportu.



wizjonerów 2
162-176



wizjonerów 2
162-176 >>

ETAP WIZJONERÓW (budynek D)



PROJEKT

poznaj nasze osiedle

Niezwykle ważne było dla nas zaprojektowanie osiedla ponadczasowego, którego architektura skupiona jest na minimalizmie, zachowując aktualność w kontekście upływającego czasu. MWM to w równym stopniu projekt urbanistyczny, co architektoniczny.

Poza budynkami powstała tu całkowicie nowa infrastruktura drogowa, elektryczna, wodno-kanalizacyjna i ciepłownicza, **klub osiedlowy, kawiarnia, żłobki, przedszkole, gabinet lekarski, salon fryzjerski, sklepy, myjnia samochodowa**, tereny rekreacyjne i zielone, deptaki, ciągi piesze i rowerowe.

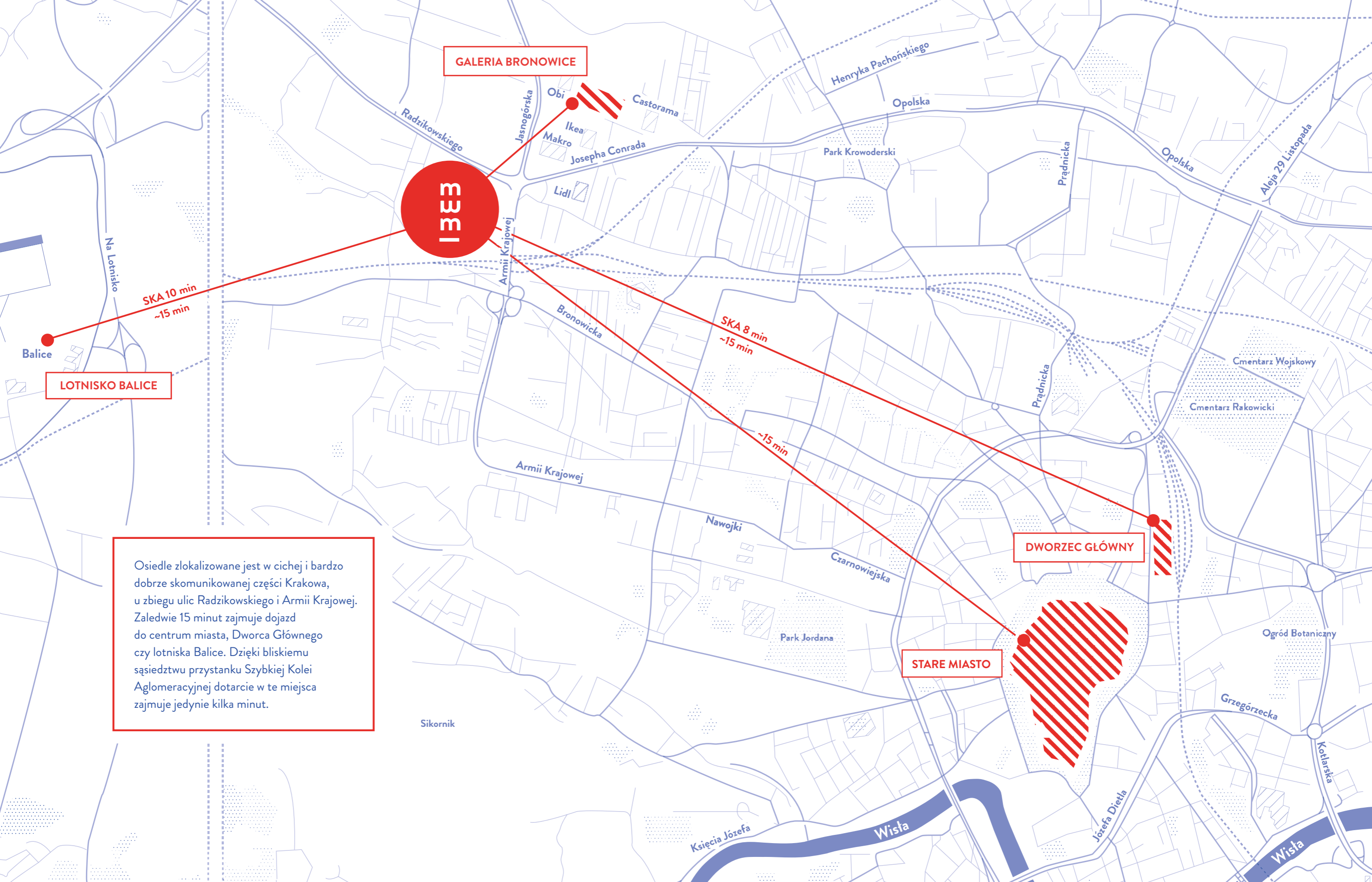
W ramach realizacji kolejnych etapów powstawać będą dodatkowe lokale usługowe o zróżnicowanej ofercie.

OWSKA WĘDZARNIA

PIEKARNIA

WARZYWA I OWOCE

ETAP KOMPOZYTORÓW



GALERIA BRONOWICE

I3E3I

SKA 10 min
~15 min

Balice

LOTNISKO BALICE

SKA 8 min
~15 min

~15 min

DWORZEC GŁÓWNY

STARE MIASTO

Osiedle zlokalizowane jest w cichej i bardzo dobrze skomunikowanej części Krakowa, u zbiegu ulic Radzikowskiego i Armii Krajowej. Zaledwie 15 minut zajmuje dojazd do centrum miasta, Dworca Głównego czy lotniska Balice. Dzięki bliskiemu sąsiedztwu przystanku Szybkiej Kolei Aglomeracyjnej dotarcie w te miejsca zajmuje jedynie kilka minut.

Sikornik

Księcia Józefa

Wisła

Józefa Dietla

Wisła

Kotłarska

Grzegorzeczka

Ogród Botaniczny

Cmentarz Rakowicki

Cmentarz Wojskowy

Aleja 29 Listopada

Opolska

Prądnicka

Opolska

Henryka Pachonskiego

Castorama

Josepha Conrada

Lidl

Armii Krajowej

Bronowicka

Armii Krajowej

Nawojki

Czarnowiejska

Park Jordana

Dzięki Szybkiej Kolei Aglomeracyjnej dojazd do ścisłego centrum Krakowa czy lotniska w Balicach zajmuje zaledwie kilka minut. Przystanek na trasie Kraków-Balice znajduje się w bezpośrednim sąsiedztwie osiedla MWM. Oprócz szybkiej kolei w pobliżu osiedla usytuowanych jest wiele przystanków tramwajowych i autobusowych oraz tras rowerowych.



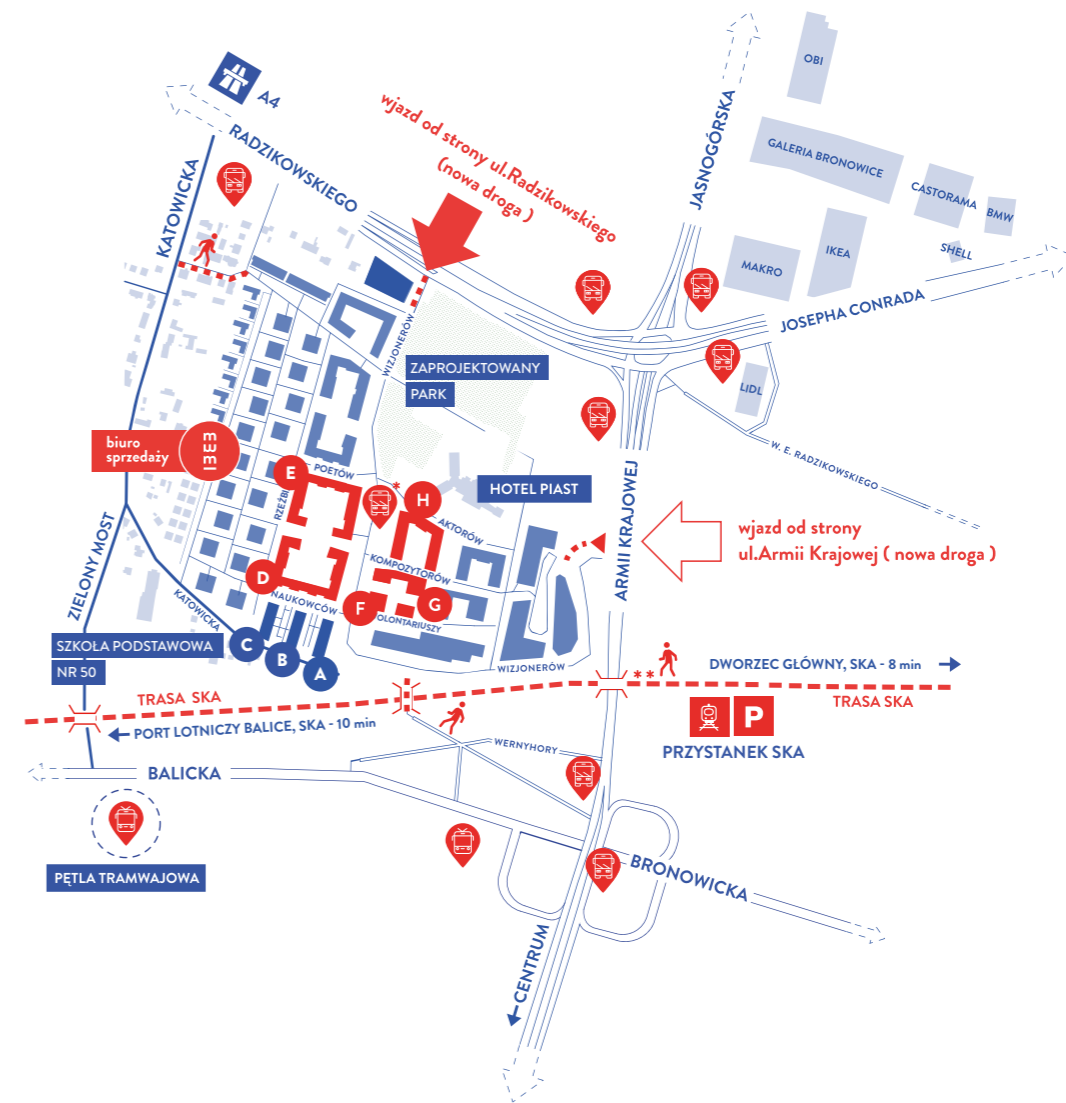
IBEB

Zobacz nasz film:
„Wszędzie blisko”.

<https://youtu.be/DrAsK8xaAuw>



mądrze wybrane miejsce



IBEB

ETAP NAUKOWCÓW A	ETAP NAUKOWCÓW B	ETAP NAUKOWCÓW C	ETAP WIZJONERÓW D	ETAP WIZJONERÓW E	ETAP KOMPOZYTORÓW F	ETAP KOMPOZYTORÓW G	ETAP AKTORÓW H
			przystanek SZYBKIEJ KOLEI AGLOMERACYJNEJ	KŁADKA LUB PRZEJŚCIE	DOJŚCIA PIESZE	AUTOBUS	TRAMWAJ
	AUTOSTRADA A4						

* Przystanek autobusowy planowany na terenie osiedla

** Planowana kładka nad ulicą Armii Krajowej

ETAP KOMPOZYTORÓW (budynek F)





NOWA SIEĆ DRÓG

Dbając o komfort przyszłych mieszkańców, już przy budowie pierwszego etapu inwestycji wybudowaliśmy kompletny układ drogowy osiedla wraz z ciągami pieszymi.

W ramach inwestycji powstało łącznie 1780 metrów nowych dróg publicznych wybudowanych ze środków własnych Henniger Investment S.A., które połączyły ulicę Radzikowskiego z Armią Krajową, z pominięciem Ronda Ofiar Katynia, pozwalając na komfortowy i szybki dojazd na teren osiedla.

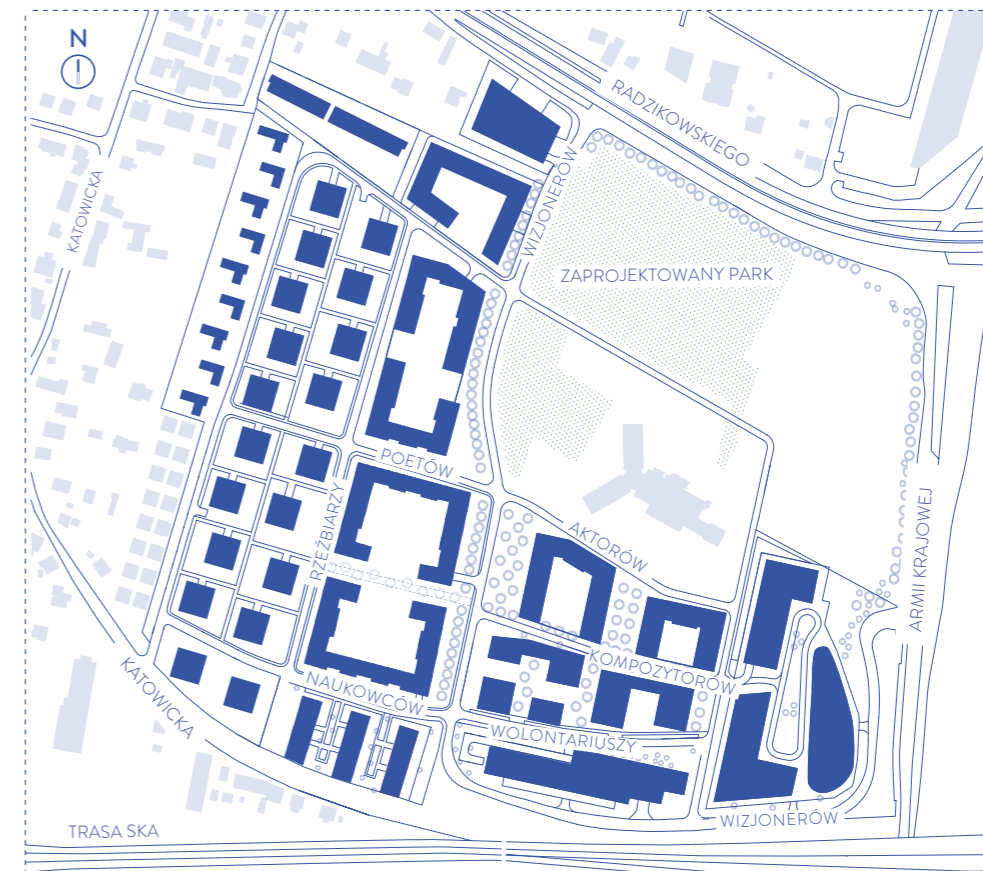
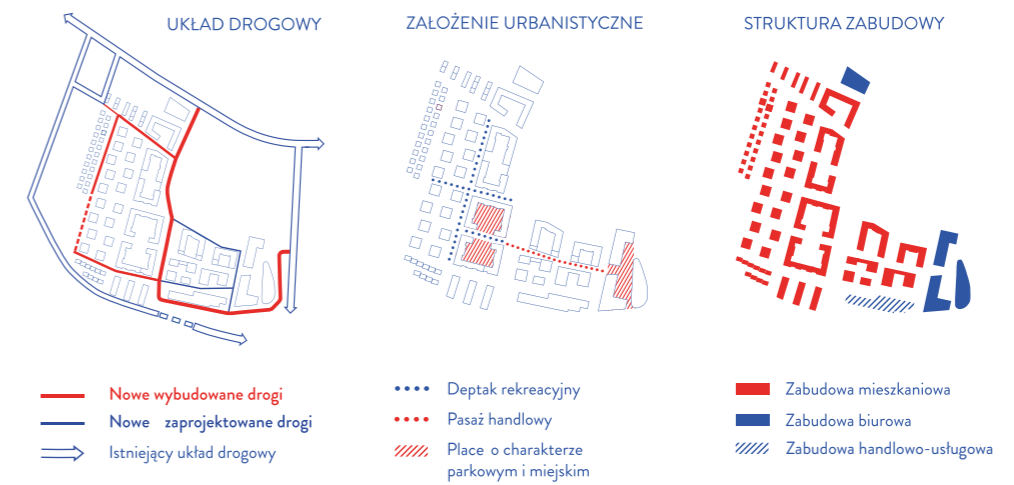
Główna i zarazem najdłuższa ulica na osiedlu nosi nazwę Wizjonerów. Nazwa została wybrana w drodze konkursu spośród niemal sześciuset propozycji nadesłanych przez mieszkańców Krakowa.



ETAP KOMPOZYTORÓW (budynek G)

„Plan jest generatorem. Bez planu masz brak porządku i samowolę. Plan posiada w sobie istotę doznania. Wielkie problemy jutra, podyktowane przez potrzeby zbiorowe, stawiają pytanie o „plan” w nowej formie. Współczesne życie wymaga i oczekuje nowego rodzaju planu zarówno dla domu, jak i dla miasta”.

{Le Corbusier}



ETAP AKTORÓW (budynek H)



-  duże odległości między budynkami
-  monitoring 24 h
-  dozór 24 h
-  parkingi podziemne
-  wózkownie
-  rowerownie
-  ładowanie samochodów elektrycznych
-  szkoła, przedszkole i żłobki w pobliżu
-  deptaki, place i parki
-  wózki sklepowe w parkingu
-  wysokie pomieszczenia (2,65-2,80 m)
-  bliskość lokali usługowych
-  myjnia samochodowa
-  pralnia
-  klub osiedlowy

WIĘCEJ NIŻ MIESZKANIE

Budujemy nie tylko mieszkania, tworzymy wyjątkowy w skali kraju projekt – osiedle dla pokoleń. Zdecydowaliśmy się stworzyć samowystarczalną część miasta, która będzie idealnym miejscem do życia zarówno za sprawą doskonałej lokalizacji, bogatej infrastruktury usług w obrębie osiedla, jak również dzięki stworzeniu przestrzeni przeznaczonych dla mieszkańców – klubu osiedlowego, terenów rekreacyjnych i wypoczynkowych z dużą ilością zieleni, małej architektury oraz ciągów pieszych i rowerowych. Obok otwartych przestrzeni miłośnicy odpoczynku na świeżym powietrzu znajdą w naszej ofercie mieszkania z prywatnymi ogródkami na parterze, obszernymi tarasami na wyższych kondygnacjach oraz wygodne, doświetlone loggie i balkony na pozostałych piętrach, które dodają architekturze dynamiki i zapewniają nietuzinkowy wygląd.

Brak sztucznych barier w postaci ogrodzeń to także dodatkowy element mający tworzyć lokalną wspólnotę. Nasze podejście do tworzenia Osiedla Wizjonerów zostało trzykrotnie uhonorowane prestiżową nagrodą European Property Awards w kategorii Residential Development w uznaniu wysokich walorów architektury oraz filozofii osiedla bazującego na najlepszych tradycjach urbanistycznych (2018, 2019, 2020). Ponadto tę nagrodę otrzymaliśmy także w kategoriach Architecture Multiple Residence (2020) oraz Best Development Marketing (2019).



Za sprawą wielu udogodnień dla rodzin z dziećmi, które obejmują nie tylko działalność klubu osiedlowego, ale przede wszystkim m.in.:

- bezkolizyjne ciągi pieszo-rowerowe i place zabaw przy każdym z etapów,
- placówki edukacyjne na terenie osiedla (żłobek publiczny, żłobek niepubliczny i niepubliczne przedszkole oraz rozbudowywaną Szkołę Podstawową nr 50 w bezpośrednim sąsiedztwie),
- gabinet pediatryczny,

jako jedyne osiedle mieszkaniowe w Krakowie otrzymaliśmy tytuł Miejsca Przyjaznego Rodzinom z Dziećmi i to aż dwukrotnie (2019, 2020).



ETAPOWANIE

RÓZNORODNOŚĆ DOSTĘPNYCH USŁUG

Wieloetapowość oraz skala inwestycji pozwalają na ulokowanie na terenie osiedla pełnego wachlarza usług, czyniąc z niego dzielnicę samowystarczalną. Niemal w każdym etapie przewidziane zostało stworzenie miejsca na lokale usługowe. Zostały one zaprojektowane w taki sposób, aby w przyszłości mogły pełnić różnorodne funkcje odpowiadające na wszelkiego rodzaju potrzeby mieszkańców. W etapie Wizjonerów (D) do dyspozycji mieszkańców oddanych zostało blisko 320 m² powierzchni, w której funkcjonuje sąsiedzki klub osiedlowy K₂O!

W budowie są już kolejne etapy inwestycji: Kompozytorów (G), Pianistów (I) oraz Reżyserów (J).

W każdym z etapów znajdują się dogodne dla osób starszych mieszkania, do których można dostać się bez konieczności pokonywania wysokich schodów. Część mieszkań posiada też przydomowe ogródki dostępne z poziomu salonu. W obrębie zabudowy wielorodzinnej zaplanowano parkingi podziemne wraz z miejscami postojowymi, które umożliwiają montaż gniazda do ładowania samochodów elektrycznych.

Całość naszej inwestycji otrzymała Nagrodę Główną w kategorii „Przestrzeń publiczna” w konkursie „Kraków bez barier” 2019, zaś nasz klub osiedlowy K₂O został wyróżniony w tym samym konkursie w kategorii „Obiekty użyteczności publicznej”.



Wizjonerów (D)



Wizjonerów (E)



Kompozytorów (F)



Aktorów (H)



Kompozytorów (G)

- WIZJONERÓW (D)**
– oddany do użytku,
WIZJONERÓW (E)
– oddany do użytku,
KOMPOZYTORÓW (F)
– oddany do użytku,
AKTORÓW (H)
– oddany do użytku,
KOMPOZYTORÓW (G)
– zakończenie budowy: III kw. 2021 r.



ZAPROJEKTOWANY
PARK MIEJSKI





W najbliższym sąsiedztwie osiedla MWM planowane jest powstanie ogólnodostępnego miejskiego parku. Spółka Henniger Investment przygotowała projekt parku, który uzyskał pozwolenie na budowę i ma zostać zrealizowany przez krakowski Zarząd Zieleni Miejskiej w najbliższych latach. Obok zagospodarowanej zieleni na 3,15 ha ma się znaleźć miejsce na plac zabaw, wielofunkcyjne boiska oraz stoły do gry w ping-ponga. Będą małe ścianki wspinaczkowe, fontanna i edukacyjna ścieżka przyrodnicza. Do tego oczywiście ławki, hamaki, miejsca do grillowania, strefa dla food trucków, a także miejsce do gry w siatkówkę plażową.

ZAPROJEKTOWANY PARK MIEJSKI



Tuż obok osiedla MWM zaplanowany jest ogólnodostępny park miejski. Spółka Henniger Investment wyszła z inicjatywą jego zaprojektowania i to na jej zlecenie powstał projekt.

KLUB OSIEDLOWY



Wejście do klubu osiedlowego K₂O.Wnętrze klubu osiedlowego K₂O.

moc **wspólnych miejsc**

Budując nasze osiedle, myślimy o przyszłości. Pragniemy, by MWM stało się nie tylko miejscem do mieszkania, ale przede wszystkim do życia. Szczególną uwagę przykładamy do bliskości niezbędnych usług oraz budowania świadomej lokalnej społeczności.

Właśnie dlatego w etapie Wizjonerów do dyspozycji mieszkańców oddaliśmy blisko 320 m² powierzchni przeznaczonej na sąsiedzki klub osiedlowy!

Spółeczna przestrzeń klubu została zaprojektowana z myślą o wszystkich mieszkańcach Osiedla Wizjonerów. Właśnie dlatego wyznaczaliśmy w niej zarówno strefę rekreacyjną wyposażoną m.in. w stół do ping-ponga czy bilarda. Nie zabrakło także miejsca, które w zależności od potrzeb stanie się salą kinową, miejscem interesujących prelekcji lub tanecznym parkietem.

W klubie odbywają się różnorodne zajęcia i wydarzenia kulturalne, a wiele z nich z inicjatywy samych Mieszkańców. Działa tu sąsiedzka biblioteka na zasadzie bookcrossingu czy klubowa galeria sztuki, której ideą jest promowanie działalności i twórczości lokalnych artystów i Mieszkańców osiedla.

Funkcjonuje tu klub rodziców z dziećmi do lat 3.

Wraz z rozwojem MWM i w odpowiedzi na potrzeby mieszkańców klub osiedlowy K₂O rozwija swoją bogatą i zróżnicowaną ofertę. W etapie Aktorów powstała jego „filia” – osiedlowy warsztat majsterkowicza. To przestrzeń przeznaczona dla mieszkańców służąca nie tylko majsterkowaniu, ale przede wszystkim sąsiedzkiej integracji i wzajemnej pomocy. Fani DIY znajdą tu niezbędne narzędzia do realizacji swoich pasji i miejsce do wykonania prac, które trudno przeprowadzić w mieszkaniu.

„Chcemy, aby nasi klienci dostali coś więcej niż tylko mieszkania. Zauważyliśmy, że we współczesnym świecie relacje z sąsiadami, znajomymi, przyjaciółmi poddawane są ciężkiej próbie między innymi w związku ze stale rosnącym tempem życia. Podjęliśmy wyzwanie odwrócenia tego trendu w relacjach międzyludzkich, dlatego w ramach osiedla, chcemy stworzyć platformę do budowania wzajemnych relacji. Stąd w naszych planach przeznaczenie docelowo nawet 1000 m² powierzchni na dodatkowe przestrzenie wspólne dla mieszkańców”.

{Szymon Domagała, Prezes Henniger Investment S.A.}

K₂O | KLUB OSIEDLOWY

ETAP KOMPOZYTORÓW (budynek G)





REALIZACJA

Mieszkańcom osiedla MWM oferujemy znacznie więcej niż tylko mieszkania. Dbamy o to, aby o standardzie osiedla świadczyła nie tylko jakość sprzedanych mieszkań, ale również części wspólnych, takich jak hole wejściowe, korytarze i parkingi podziemne. Mamy nadzieję, że nasze starania są widoczne na zrealizowanych obszarach.

Zobacz nasz film:
„Twoja przestrzeń”.

<https://youtu.be/oTOtsi-Co5U>



ETAP NAUKOWCÓW (A, B, C)

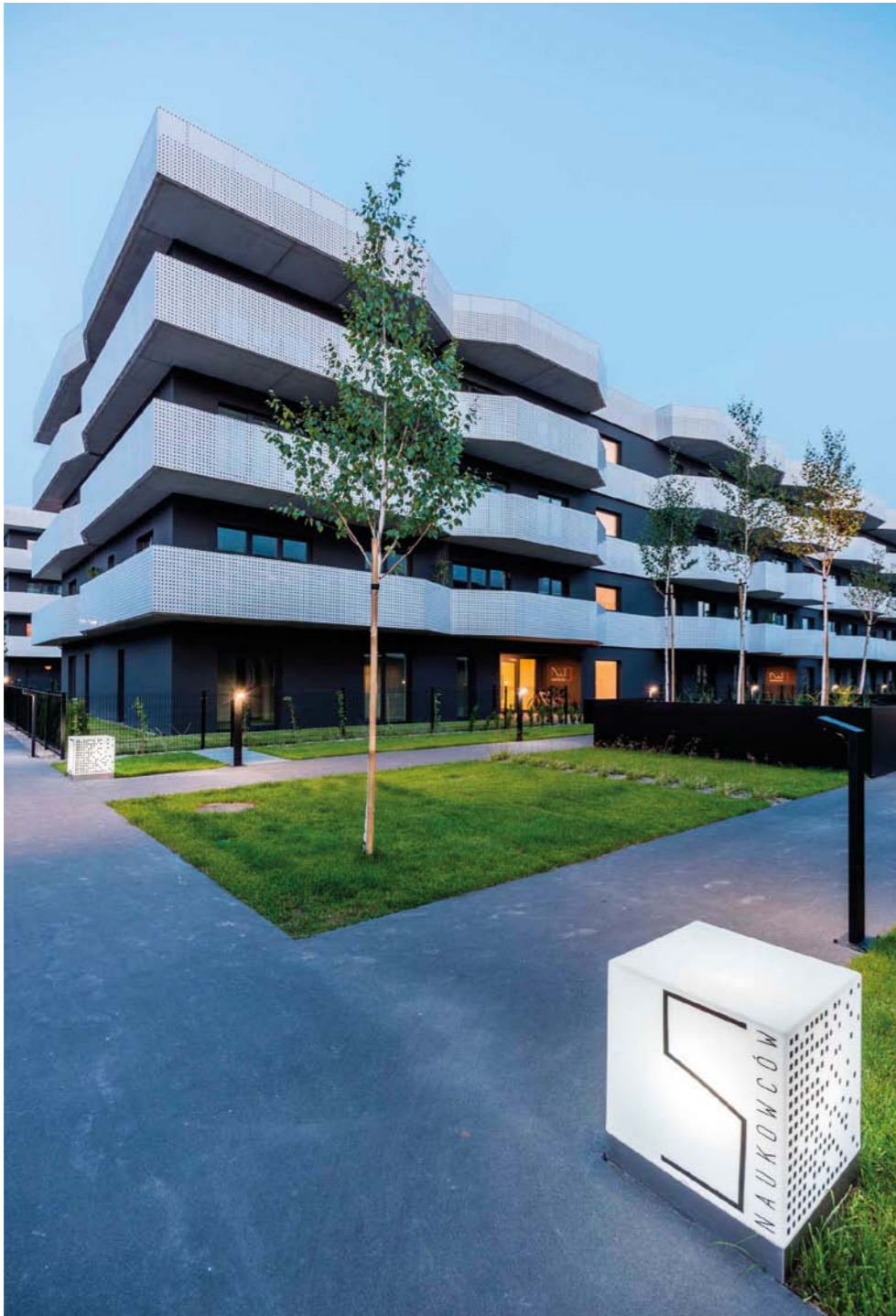


ETAP NAUKOWCÓW (A, B, C)



NAUKOWCÓW

NAUKOWCÓW





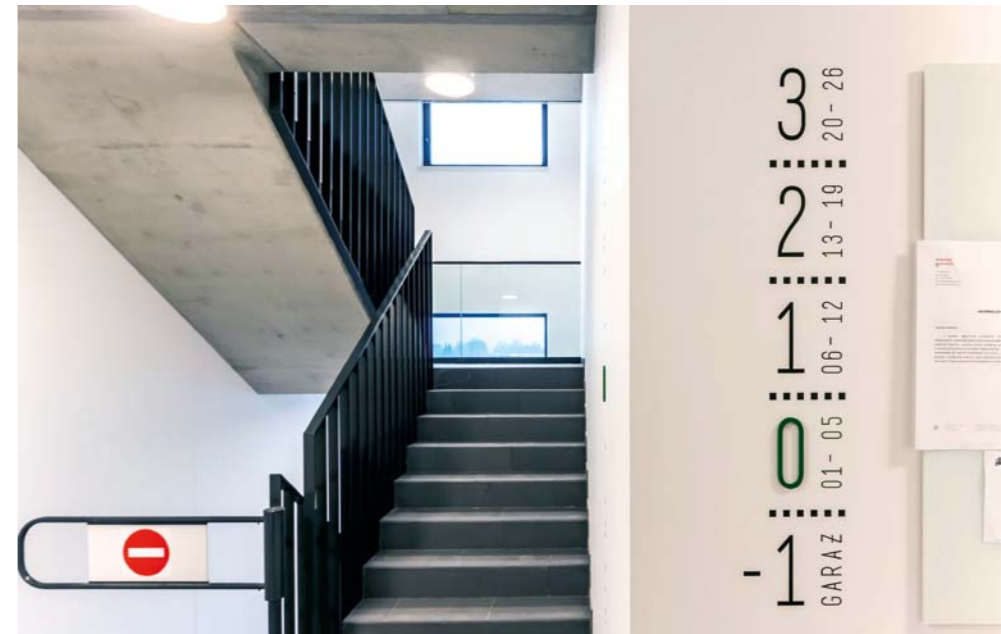
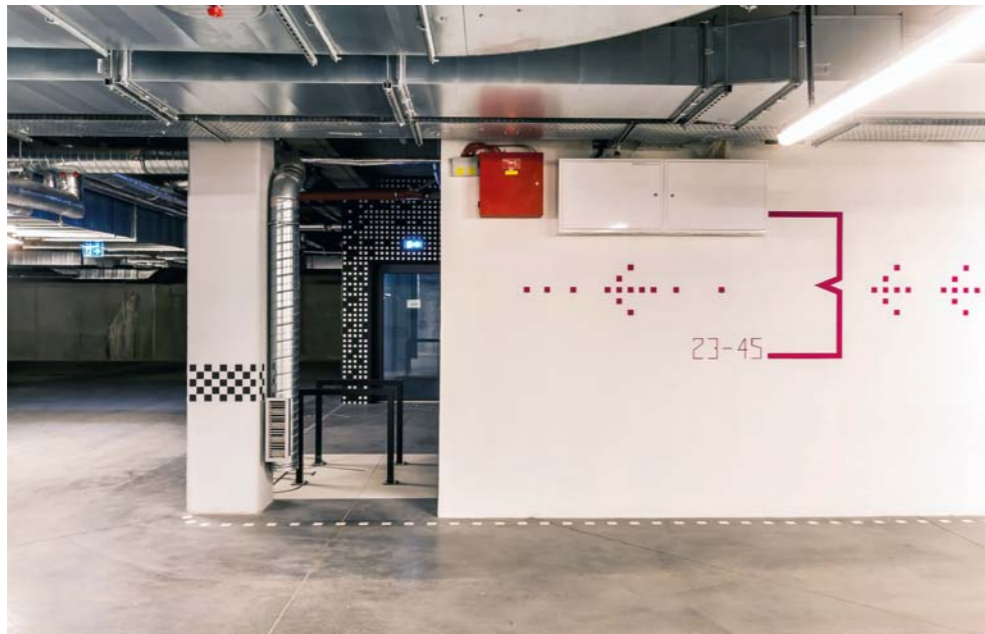
#więcejnizmieszkanie

System Identyfikacji Wizualnej to jeden z ładniejszych wyróżników naszego osiedla. Projektowany indywidualnie dla każdego etapu inwestycji ma za zadanie sprawić, żeby nudna i techniczna przestrzeń parkingów lub korytarzy stała się ciekawsza i bardziej przyjazna w odbiorze.

Jego zadaniem jest również pomoc mieszkańcom oraz ich gościom w poruszaniu się po budynku i znalezieniu odpowiedniej drogi. Jakość przestrzeni najbardziej widoczna jest w jej detalu, dlatego dużo uwagi poświęcamy każdemu projektowi tego typu. Zależy nam na tym, aby każdy z lokatorów czuł się dobrze nie tylko we własnym mieszkaniu, ale w każdej części wspólnej swojego budynku.

System Identyfikacji Wizualnej zrealizowany w strefach wspólnych etapu Naukowców (A, B, C).

System Identyfikacji Wizualnej - Naukowców

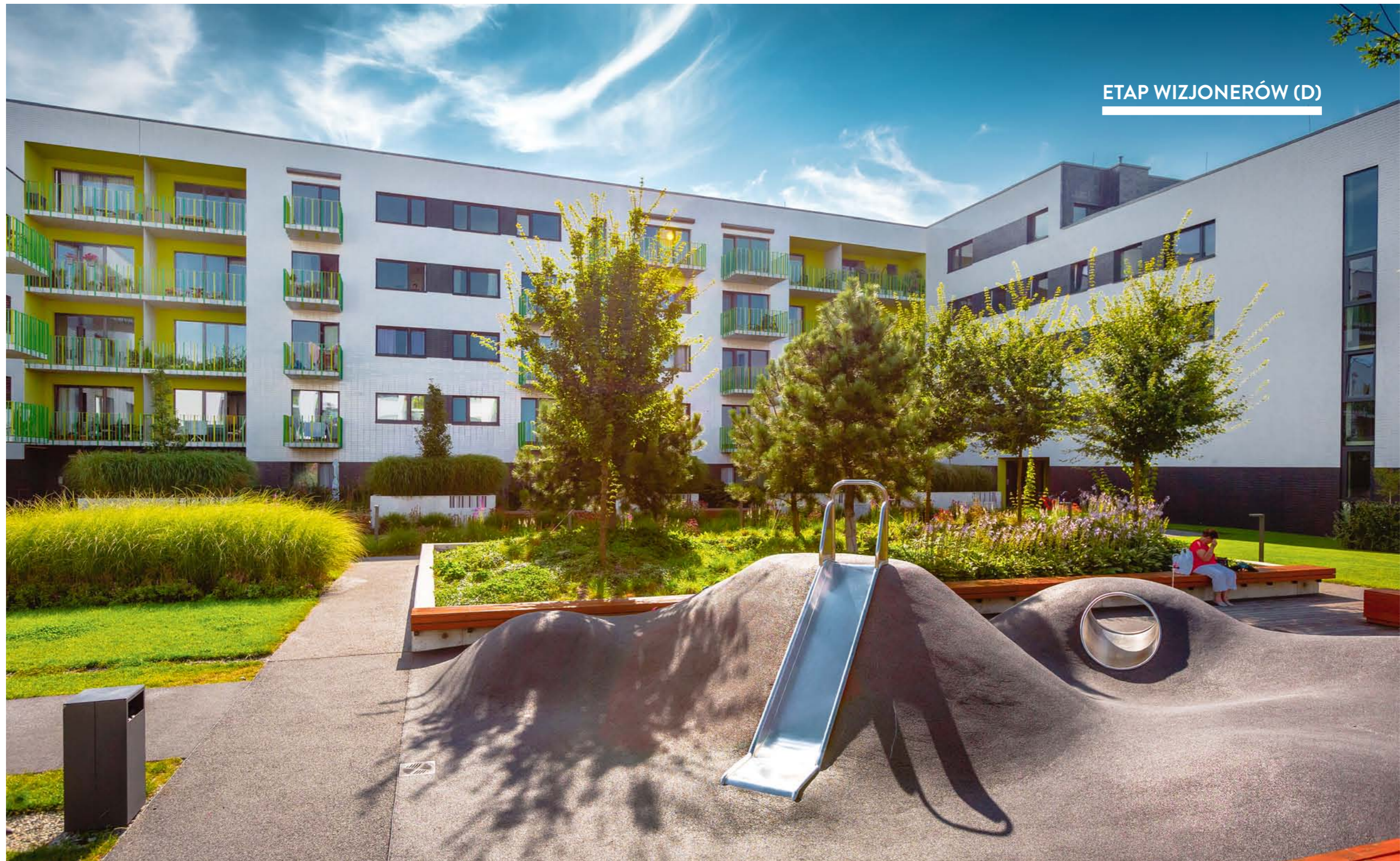


IBEB

IBEB

IBEB

IBEB



ETAP WIZJONERÓW (D)



System Identyfikacji Wizualnej - Wizjonerów









ETAP WIZJONERÓW (E)



ETAP KOMPOZYTORÓW (F)

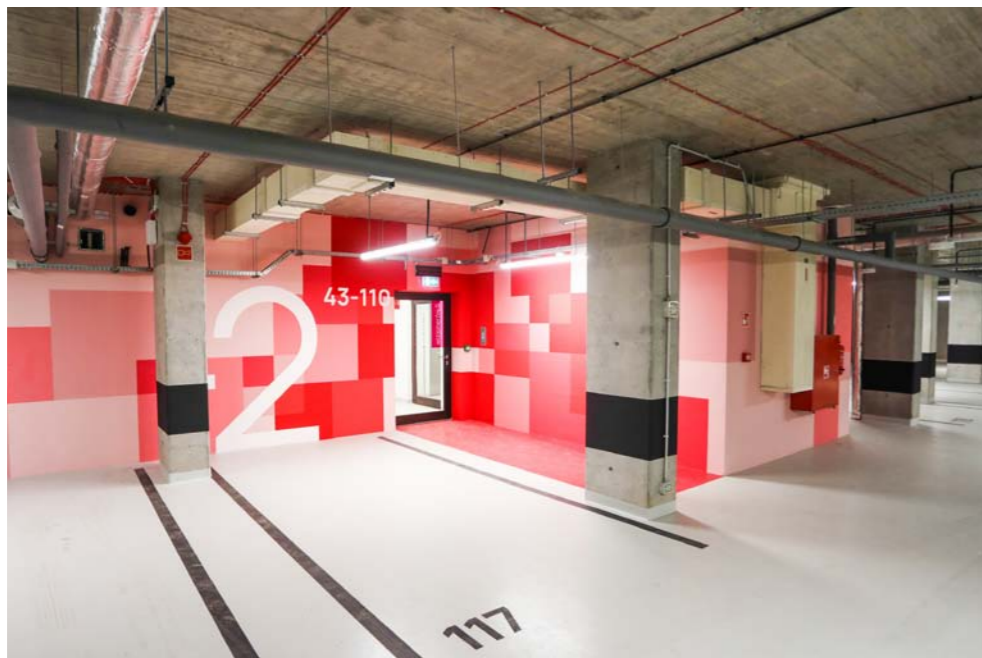


BBB

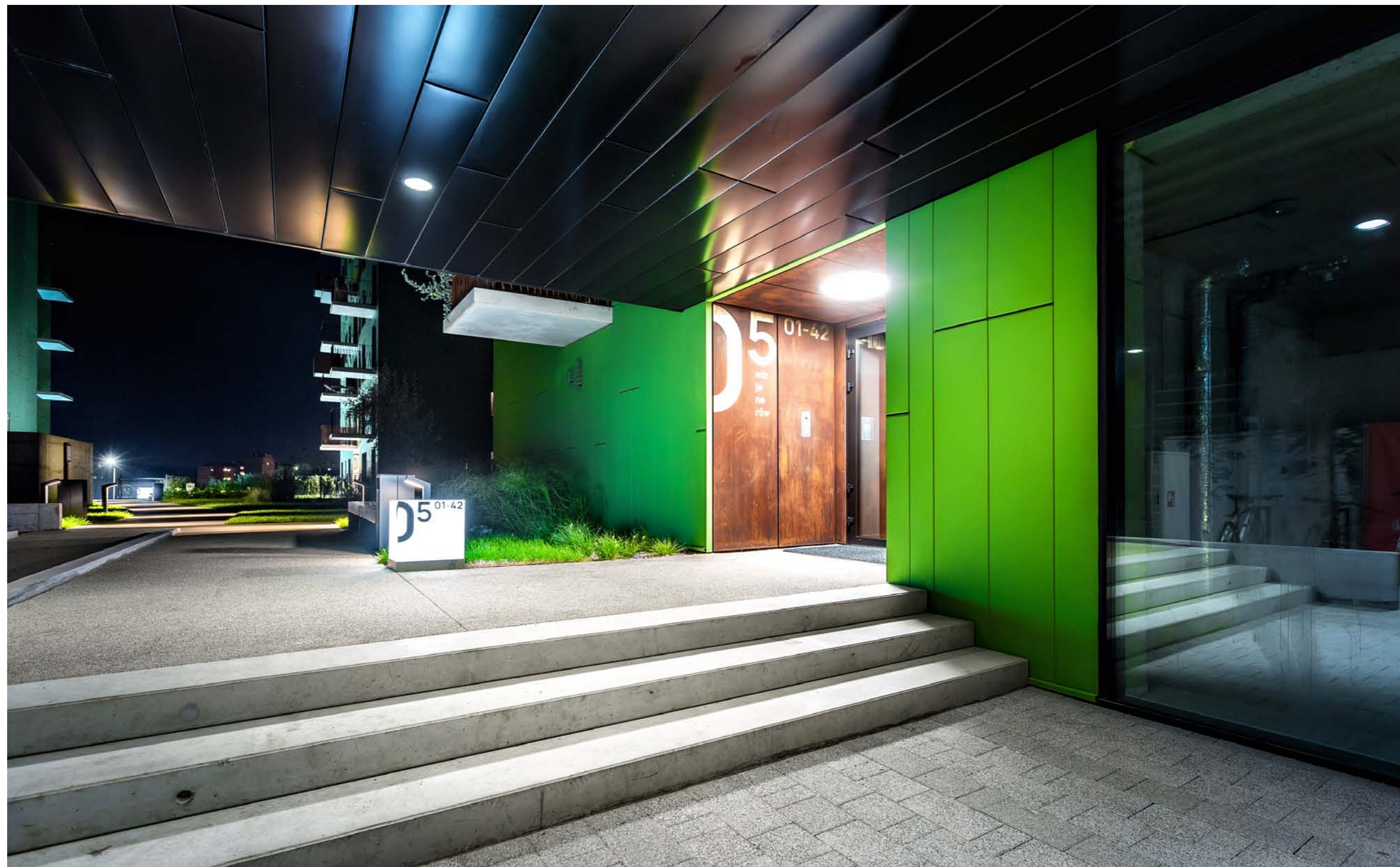
BBB



System Identyfikacji Wizualnej - Kompozytorów



BBB



BBB



ETAP AKTORÓW (H)



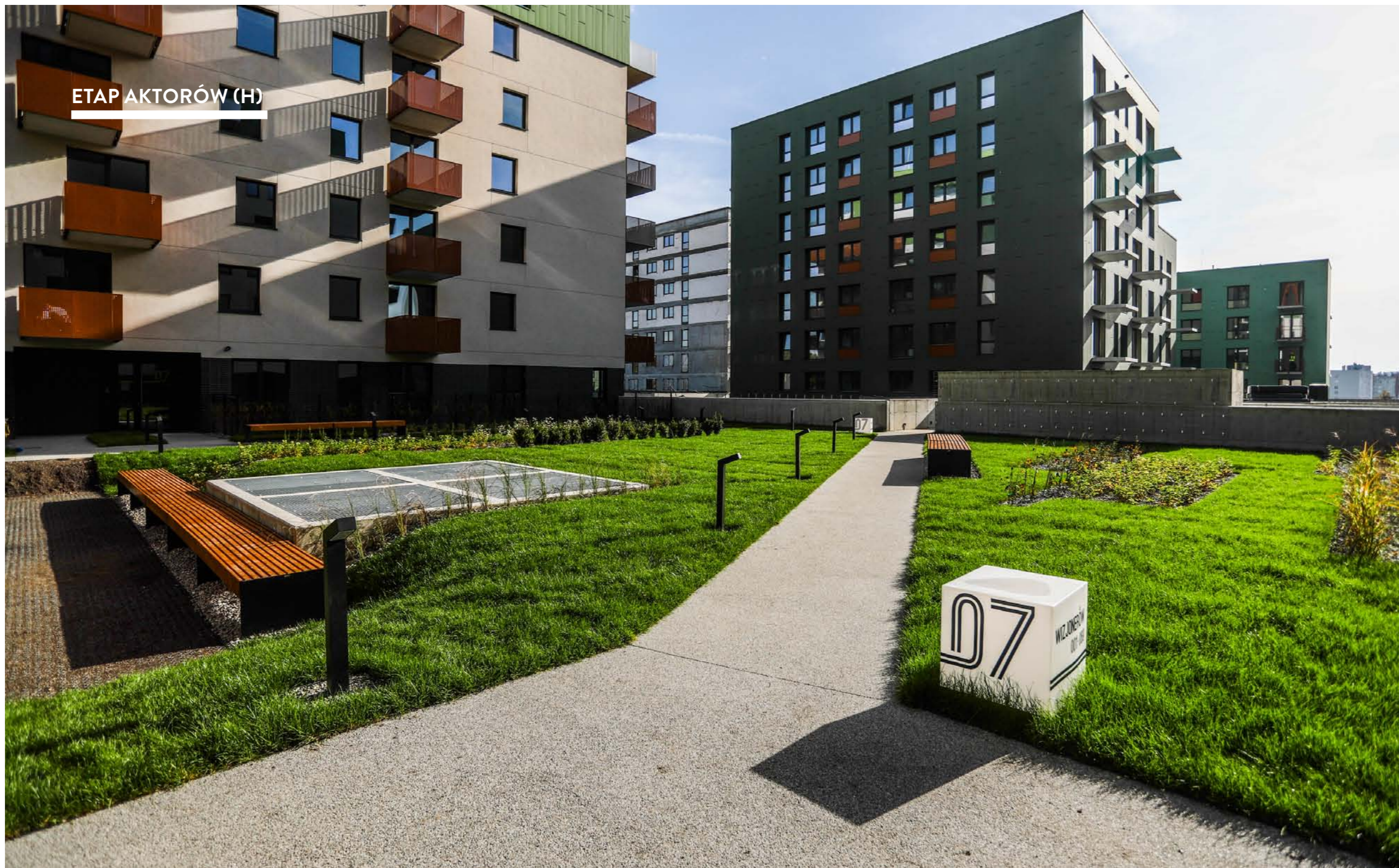




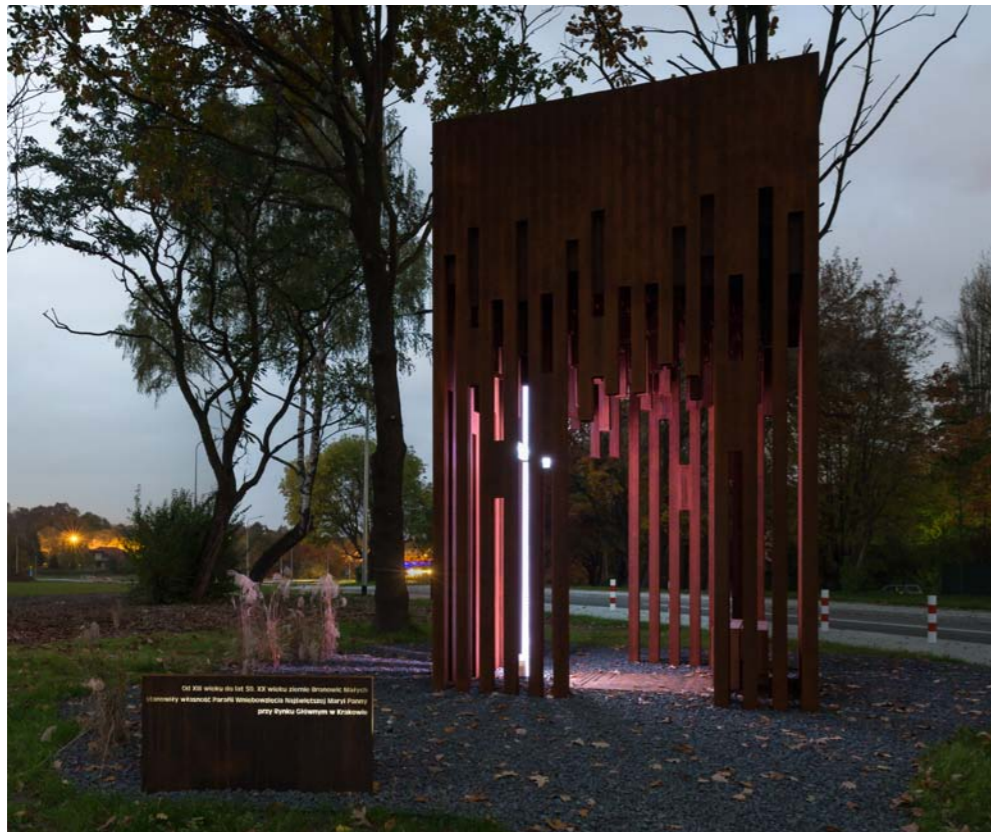
System Identyfikacji Wizualnej - Aktorów



ETAP AKTORÓW (H)







KAPLICZKA OSIEDŁOWA

Kapliczka na terenie osiedla Mieszkaj w Mieście została zaprojektowana przez pracownię architektoniczną Medusa Group na zlecenie Henniger Investment S.A. Dzięki nowatorskiej bryle i purystycznemu wnętrzu jest to obiekt wyjątkowy na tle innych tego typu.

Minimalistyczna forma kapliczki sprawia, że światło dawkwane jest do środka oszczędnie, co buduje nastrój wyciszenia i spokoju. Ukryta w cieniu drzew ażurowa bryła dyskretnie wpisuje się w otoczenie. Uważamy, że architektura sakralna powinna być nośnikiem harmonii i piękna. Jesteśmy dumni z faktu, iż udało nam się ten cel osiągnąć.

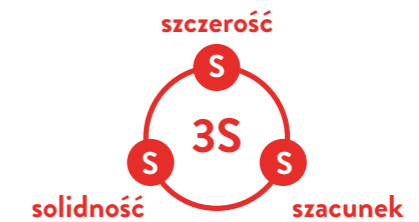
**Kapliczka na terenie osiedla
jest miejscem służącym
modlitwie i refleksji.**

O INWESTORZE

Spółka Henniger Investment jest rodzinną firmą zbudowaną w całości na polskim kapitale oraz dzięki doświadczeniu, które w znacznym stopniu pochodzi od Przewodniczącego Rady Nadzorczej, jednego z akcjonariuszy Henniger Investment S.A. – Jacka Domogały. Wiedza i doświadczenie zdobywane od 45 lat w różnych branżach, w tym 15 lat w branży przemysłu ciężkiego, sukcesywnie przekazywane są kolejnym pokoleniom nieodłącznie z osobistymi wartościami założyciela firmy, do których zalicza się przedsiębiorczość, inicjatywę, odwagę i poczucie odpowiedzialności.

Cele przyświecające każdej realizacji spółki Henniger Investment są zbieżne z misją i wizją firmy zawartej w Idei 3S. Składają się na nią szczerść na każdym poziomie działania i komunikacji, solidność w wykonaniu i dostarczeniu mieszkań oraz szacunek dla klienta, rodziny, miasta i środowiska.

Działalność spółki Henniger Investment od 2006 r. koncentrowała się na zarządzaniu nieruchomościami oraz ich nabywaniu, czego efektem jest posiadanie nieobciążonych hipotekami nieruchomości oraz terenów inwestycyjnych m.in. w Krakowie, Wrocławiu, Radzionkowie, Bielsku-Białej oraz Tychach. Spółka Henniger Investment zgromadziła ponad 300 mln zł kapitałów własnych, a wszystkie obecnie realizowane inwestycje finansowane są ze środków spółki, dając gwarancję ich powodzenia. Dalsze plany Henniger Investment S.A. związane są z dotychczas prowadzoną działalnością inwestycyjno-deweloperską w największych miastach Polski.



KONTAKT

Biuro sprzedaży

Skontaktuj się z jednym z naszych Doradców
lub odwiedź nas w biurze sprzedaży.

Adres:

ul. Katowicka 41, 31-351 Kraków


Dojazd ul. Wizjonerów poprzez wjazd od ul. Radzikowskiego,
w pobliżu Ronda Ofiar Katynia lub od ul. Armii Krajowej.

Tel.: 12 446 99 90

Email: biuro@mieszkajwmiescie.pl

www.mieszkajwmiescie.pl

 [/mieszkajwmiescie](https://www.facebook.com/mieszkajwmiescie)

 [/mieszkajwmiescie](https://www.instagram.com/mieszkajwmiescie)